



## Brackets Dual Slot Prescrição Jorge Rodrigues

Prof. Jorge Rodrigues

Especialista e Mestre em Ortodontia

Coordenador e Professor dos Cursos de Especialização em Ortodontia da Faculdade São Leopoldo Mandic em Belo Horizonte-MG, Pós-Odonto Suprema em Juiz de Fora-MG e Instituto Mineiro de Odontologia – ABO em Muriaé-MG

Para quem não está familiarizado com a prescrição Jorge Rodrigues, sua proposta básica é tratar todos os tipos de má-oclusão sem a necessidade de ter grande estoque de brackets ou incorporar dobras no fio. Para isso, utilizamos brackets pré-ajustados em todos os dentes, combinando slots 0.018 nos anteriores (incisivos e caninos) e slot 0.022 nos posteriores (pré-molares e molares). Modificamos torques e ângulos em diversos brackets, com intuito de facilitar o controle de torque anterior e toda a biomecânica ortodôntica. E o melhor que todo esse conceito pode ser aplicado tanto aos brackets convencionais quanto aos brackets autoligados!

### Sistema Dual Slot

Durante o fechamento de espaços com brackets slot .022, normalmente utiliza-se o fio .019x.025, que por permitir uma folga entre fio e slot próximo a 9º, não é capaz de gerar um torque suficiente na maior parte dos casos, provocando espaços remanescentes ou uma inclinação lingual dos incisivos superiores, com comprometimento estético e funcional. Para resolver isso, o Ortodontista deve realizar dobras de compensação no arco ou realizar o fechamento de espaço através de alças, o que demanda tempo, algo tão valioso num mercado tão competitivo.

Ao utilizarmos slot .018” nos dentes anteriores, conseguimos preencher o slot do bracket com maior praticidade, com fios mais resilientes, controlando o torque sem gerar atrito nos dentes posteriores, que possuem slot .022”, o que permite mecânicas de deslizamento em casos de fechamento de espaço.

A idéia de combinar dois tamanhos de slot diferente vem desde a década de 1970 com os trabalhos de Schudy e ainda foi ainda mais difundida nas décadas seguintes por Gianelly com a Técnica Bidimensional. Anos de experiência com essa técnica em sua clínica particular e a facilidade de aprendizado de alunos em cursos Ortodontia permitiu o Prof Jorge Rodrigues inserir novos conceitos e adequá-los às necessidades e anseios estéticos atuais. Veja a seguir algumas características da técnica:

1. Slots .018” para dentes anteriores e .022” para dentes posteriores permitem controle de torque na região anterior e liberdade para o deslizamento na região posterior, permitindo o fio correr livremente durante fechamento de espaços e até mesmo durante as fases de alinhamento das arcadas.
2. Torque negativo no incisivo inferior evita a vestibularização excessiva durante a fase de nivelamento e alinhamento (torque resistente); O mesmo braquete colado invertido

gera um torque positivo que resiste à tendência de verticalização dos incisivos, gerando ancoragem anterior em casos de mesialização de dentes posteriores (torque resistente);

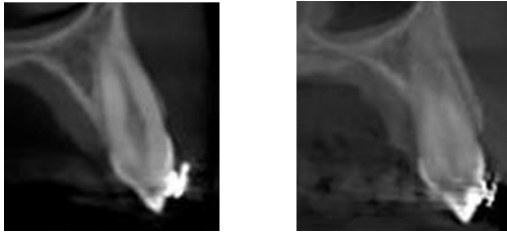


Figura 1: Controle de torque nos caninos. Note o afastamento da raiz em relação a cortical óssea vestibular

3. Caninos superiores com torque positivo deslocam a raiz da cortical para medular (Figura 1), facilitando o movimento de retração, e melhoram a estética, deixando o sorriso mais largo.

4. A variação da folga entre os fios, desde .016"x.016" até .018"x.025" com o slot do bracket do incisivo central superior com torque de +22°, gera torques efetivos similares aos valores de diferentes

prescrições utilizadas.

5. Hipertorque nos incisivos superiores e torque negativo nos incisivos inferiores contrabalançam efeitos negativos do uso de elásticos de Classe II (torque resistente).



Figura 2: cliques passivo e interativo dos brackets EasyClip+

Recentemente, o lançamento dos brackets EasyClip+ permitiu levar o conceito Dual Slot ainda mais longe. Além dos diferentes tamanhos de slot entre os dentes anteriores e posteriores, temos agora diferentes controles, utilizando cliques passivos nos dentes posteriores e interativos nos dentes anteriores (figura 2), permitindo controles de torque e rotação de modo mais precoce, sem abrir mão da liberdade que os cliques passivos permitem nos dentes posteriores.

Concluindo, a filosofia de trabalho com brackets Dual Slot traz mudanças aparentemente sutis, mas que facilitam a vida do Ortodontista, eliminando a necessidade de dobras de compensação, facilitando controle de torque e assim permitindo uma finalização melhor, mais fácil e muito mais previsível. Ainda que cada Ortodontista possua sua maneira de trabalhar, que foi sendo moldada ao longo de anos de aprendizado e experiência clínica, a incorporação de novos conceitos e tecnologias estão à nossa disposição para melhorar a nossa vida!

## Referências

Schudy FF, Schudy GF. The bimetric system. Am J Orthod. 1975

Gianelly A. Bidimensional Edgewise Technique JCO1985